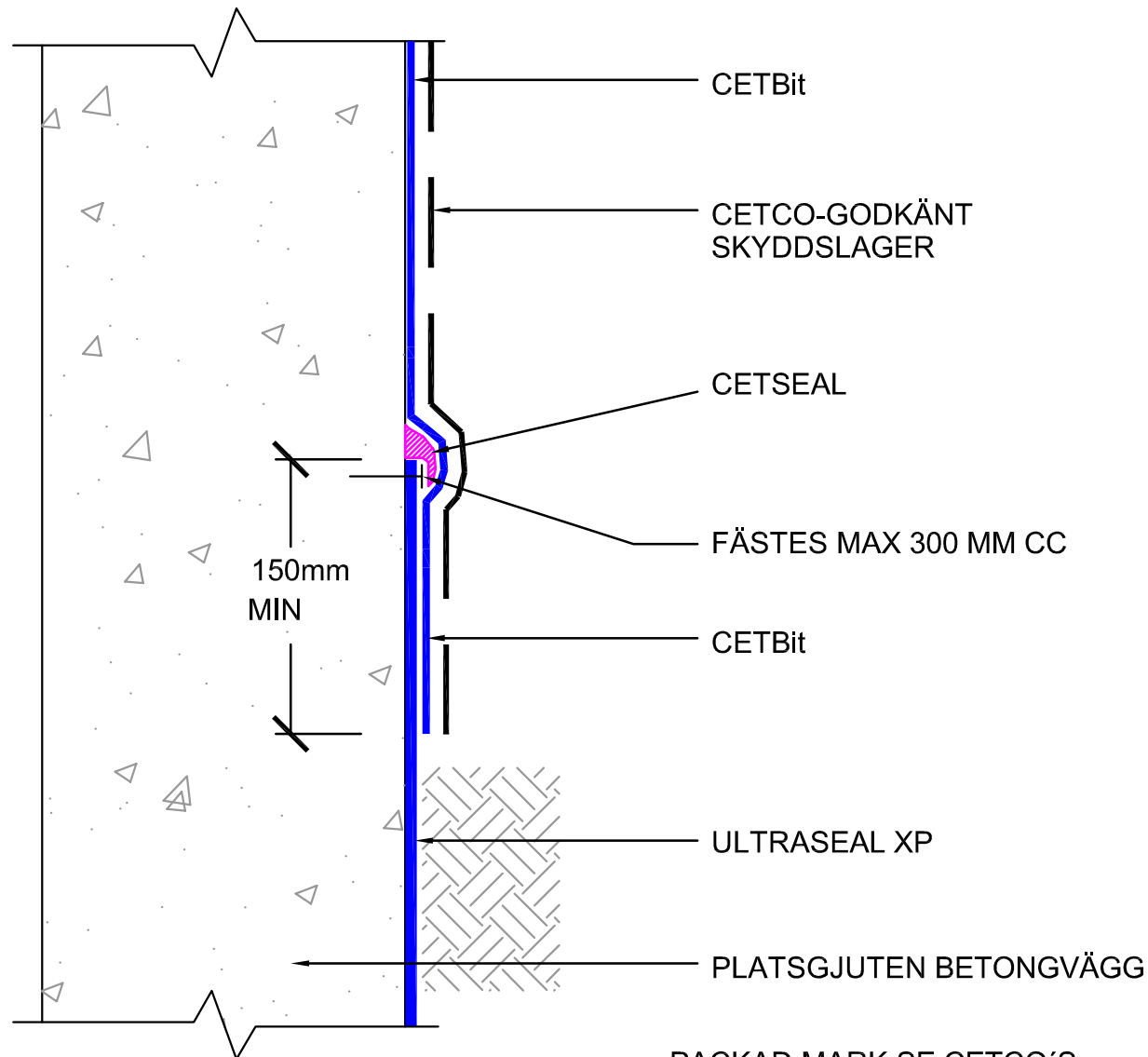


ULTRASEAL VATTENTÄTNING XP

ANVÄND CETCO SEAMTAPE VID ULTRASEAL XP'S ÖVERLAPPNINGAR
INSTALLERA ULTRASEAL XP MED XP GEOTEXTILSIDAN I DIREKT KONTAKT MED KONSTRUKTIONSBETONGEN



PACKAD MARK SE CETCO'S
TEKNISKA DATABLAD
FÖR RIKTLINJER

Grundvägg

Övergång: Ultraseal
XP Till Cetbit

UX-02

202-H

SKALA: NTS

08/13

CETCO[®]

CETCO Sp. z.o.o. S.K.A., ul. Pawła Włodkowica 2C
03-262 Warszawa
tel. +48 22 43 16 750
<http://www.cetco.com>
email: field.servlces.EMEA@cetco.com

© 2013 Colloid Environmental Technologies Company

Denna information är baserad på data och kunskaper ansedda att vara sann och korrekt. Informationen erbjuds för användarens övervägande, godkännande, och behöver projektdesignerns godkännande innan installation. CETCO ger inte garantier inte resultatet och antar inget ansvar för användandet av informationen. CETCO Waterproofing membran är inte ämnad för att användas i expantionsfogar, kontakta CETCO för tillämpningar för expantionsfogar. Denna information kan ändras utan varsel.