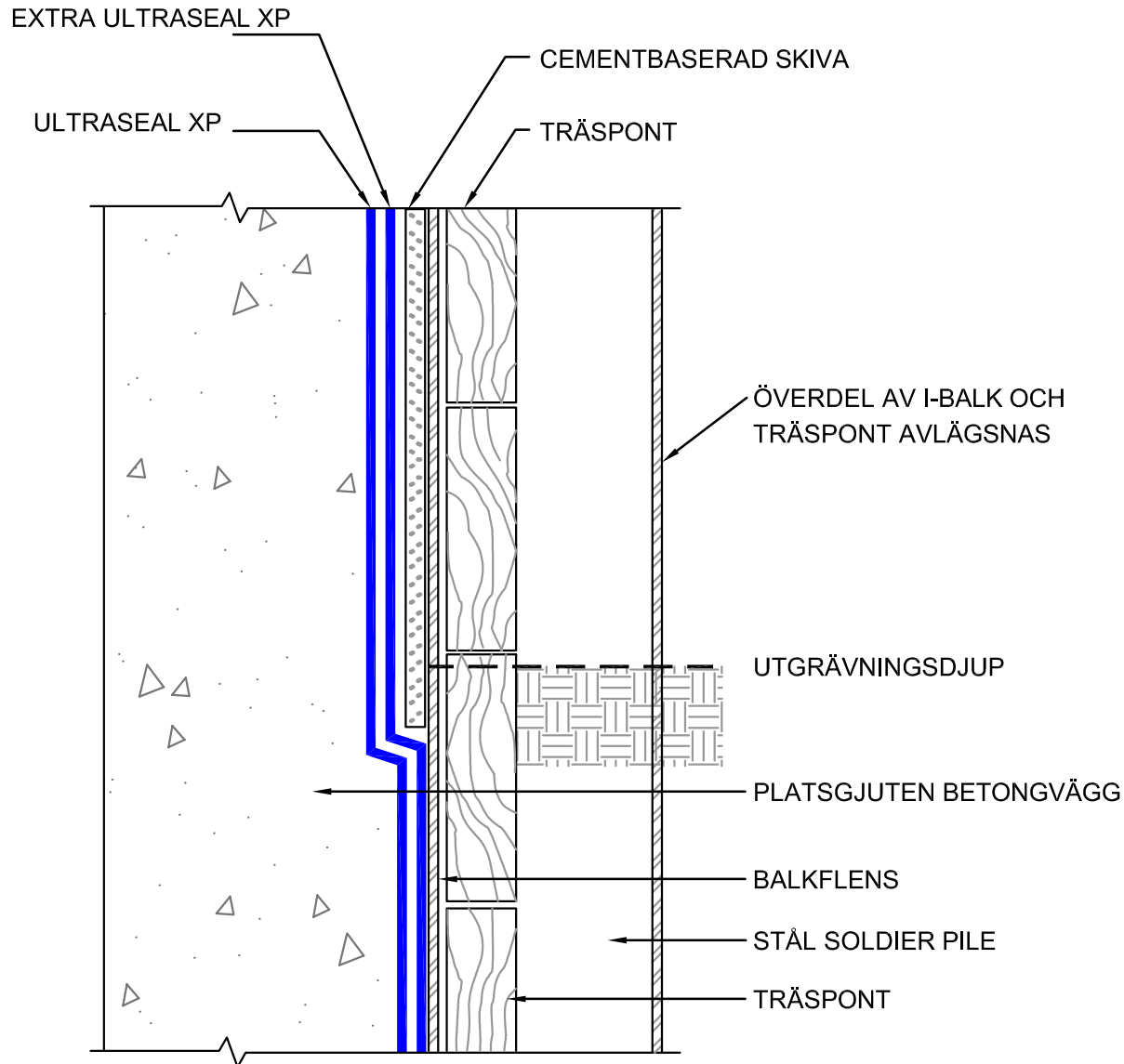


# ULTRASEAL VATTENTÄTNING XP



**MONTERA CETCO SEAMTAPE PÅ ULTRASEAL XP-SKARVAR INNAN ÅTERFYLLNING  
INSTALLERA ULTRASEAL XP MED XP GEOTEXILSIDAN I DIREKT KONTAKT MED KONSTRUKTIONSBETONGEN**

**Property**  
**Line-Vägg**  
Cementbaserad  
Skiva Vid Mark

**UX-03**

**204-H**

**SKALA: NTS**

**08/13**

**CETCO**<sup>®</sup>

CETCO Sp. z.o.o. S.K.A., ul. Pawła Włodkowica 2C  
03-262 Warszawa  
tel. +48 22 43 16 750  
<http://www.cetco.com>  
email: [field.servlces.EMEA@cetco.com](mailto:field.servlces.EMEA@cetco.com)

© 2013 Colloid Environmental Technologies Company

Denna information är baserad på data och kunskaper ansedda att vara sann och korrekt. Informationen erbjuds för användarens övervägande, godkännande, och behöver projektdesignerns godkännande innan installation. CETCO ger inte garantier inte resultatet och antar inget ansvar för användandet av informationen. CETCO Waterproofing membranes är inte ämnad för att användas i expansionsfogar, kontakta CETCO för tillämpningar för expansionsfogar. Denna information kan ändras utan varsel.