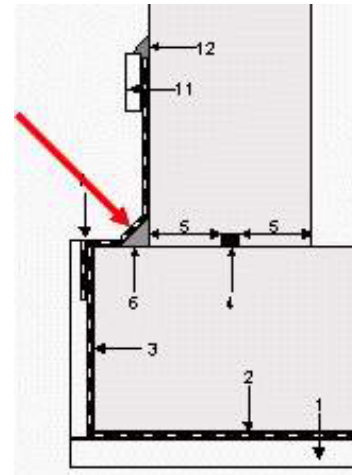


## VOLCLAY® HYDROBAR TUBE

### Hålkärlsprodukt



Volclay Hydrobar Tube monteras i 90 gr vinkel platta/väg

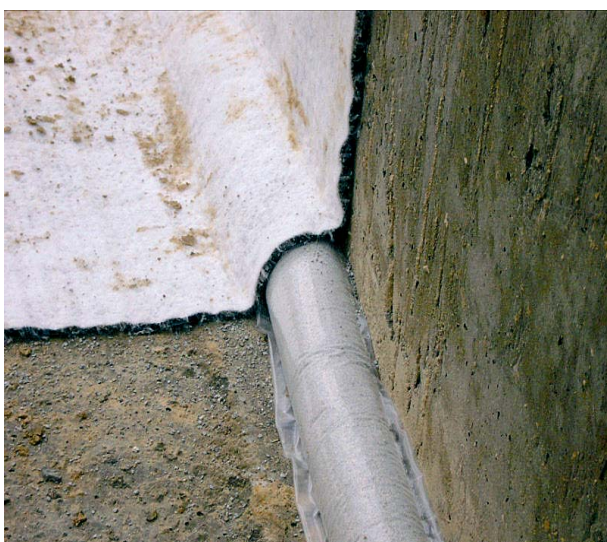
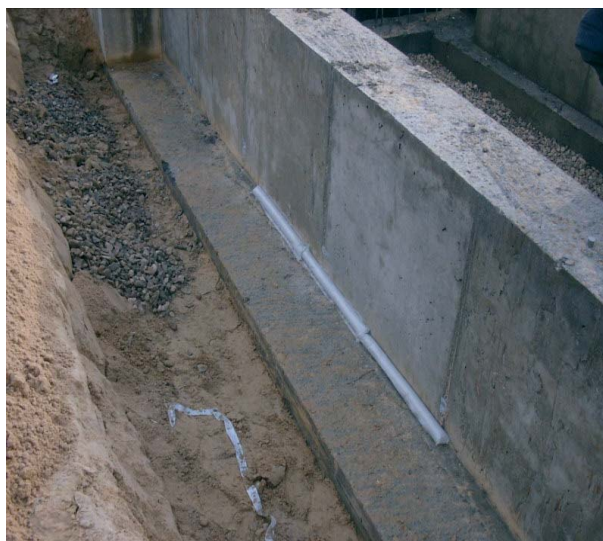
<b>Produkt</b>	Vattenlöslig gelatin rör fylld med Volclay bentonit granulat
<b>Användningsområden</b>	Vid övergång mellan bottenplatta och vägg
<b>Fördelar</b>	<ul style="list-style-type: none"><li>•Förstärker Voltex membranet vid konstruktionens svagaste punkt</li><li>•Lätt att montera</li></ul>
<b>Typer</b>	<ul style="list-style-type: none"><li>•Hydrobar Tube</li></ul>
<b>Tekniska data</b>	<ul style="list-style-type: none"><li>•Längd: 610 mm. Diameter: 50 mm</li><li>•Levereras i krt à 9,76 m./kartong. Vikt per krt. 25 kg</li></ul>
<b>Generell montage</b>	<ul style="list-style-type: none"><li>•Monteras i vinkeln bottenplatta/vägg</li><li>•Ända mot ända, "plasten" tas ej bort.</li><li>•Voltex membranet pressas in mot Hydrobar Tube</li></ul>
<b>OBS</b>	<ul style="list-style-type: none"><li>•Förvaras torrt innan användning</li><li>•Anvisningarna är generella</li><li>•CETCO Europe erbjuder detaljerad objektanpassad vägledning</li></ul>
<b>Säkerhetsdatablad</b>	Kontakta CETCO

# VOLCLAY<sup>®</sup> HYDROBAR TUBE

## Datablad



### Montagebilder



Roslagsgatan 4  
SE-441 57 Alingsås  
Tlf.: 0322 61 16 55  
Fax: 0322 61 16 80

[www.cetco.se](http://www.cetco.se)  
[cetco@cetco.se](mailto:cetco@cetco.se)